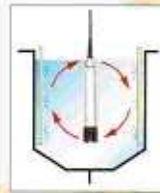


KRK

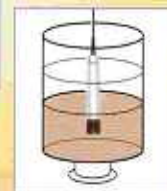
NEW

外部光の影響を受けない高感度MLSS検出器

MLSS/界面計



活性汚泥濃度測定



沈殿槽の汚泥界面/濃度測定

標準タイプ!
MLSS/水深測定

SS-5Z

最大10m迄の水深(界面)も測定可能
測定範囲 0 ~ 20000mg/ℓ迄(最大30000mg/ℓ迄表示)

エコノミータイプ!
MLSS測定

SS-5F

界面濃度警報機能
測定範囲 0 ~ 20000mg/ℓ迄(最大30000mg/ℓ迄表示)

Kasahara

食品工場、合併浄化槽、下水、し尿処理場

人間工学的設計 / MLSS / 界

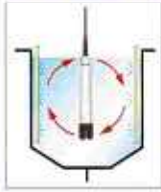
一台でMLSSと水深(界面)同時測定

【SS-5Z】

MLSSと水深(界面)が同時表示、設定した汚泥濃度の界面付近で、表示部の“ALM”, “mg/l”が点滅し汚泥界面を知らせます。



汚泥濃度測定表示



活性汚泥濃度測定



沈殿槽の水深(界面)と汚泥濃度測定

用途別モード選択測定可能

【SS-5Z / SS-5F 共通】

30年の蓄積された技術、豊富なデータに基づき用途別にリニアライズされた測定モードを選択して測定可能、更に現場でのゼロ、スパン4点校正も可能。

- 例：○ 乳業、食品汚泥モード
 ○ 食品汚泥モード
 ○ 合併浄化槽モード
 ○ 下水処理汚泥モード
 ○ し尿処理汚泥モード
 ○ 沈殿濃縮汚泥モード

△注意:上記のモード選択で分析値(質量法)との誤差がある場合はスパン校正を実施して下さい

人間工学的設計、すべり止め構造

計器はすべり止め構造で片手にフィット。
又首掛けストラップ付で計器落下防止できます。

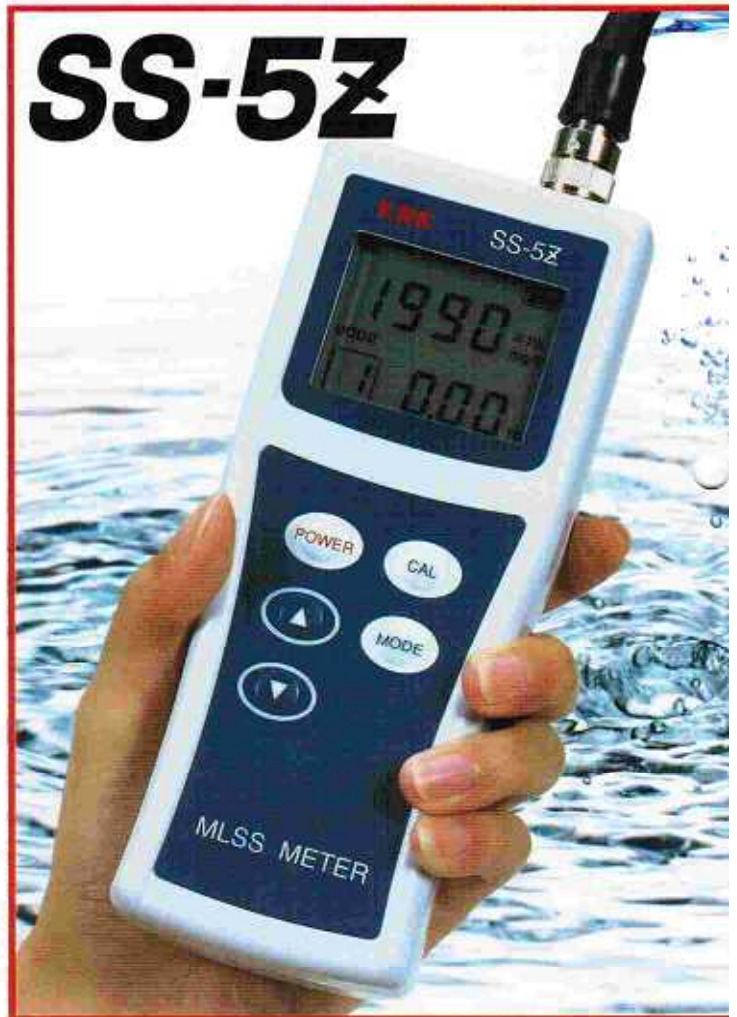
0~20000mg/l 測定

最大30000mg/l 迄表示

IP66準拠の防水性

検出器プラグが計器に適切に接続された条件です。

参照光付でLED光量自動補正機能



ニーズに対応した計器レーンコート群

透明ビニールカバー、高級レザーケースをスタンバイ

透明ビニールカバー標準付属 計器落下防止ストラップ付	高級レザーケース(別売) 計器落下防止ストラップ付
汚れに強く、計器はいつもピカピカ。ストラップは脱着が簡単です。	高級感あふれる使い勝手、計器は汚れに強く、いつまでもピカピカ



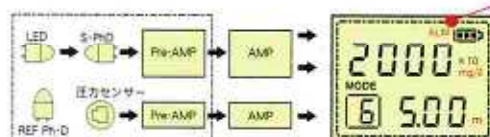
濃汚泥、排水処理場等の汚泥濃度測定に

面計 / 用途別モード選択測定



新開発、参照光付MLSS検出器

LEDの輝度を常に監視する参照光センサー付でLEDの劣化や温度変化による光量変動＝測定誤差を自動補正する高性能MLSS検出器



界面点測

測定概要(SS-5Z)

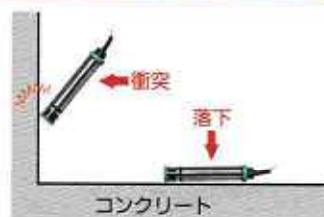
近赤外LED光源とLED輝度を一定に制御するための参照光受光素子、透過光受光素子、水圧センサーで構成されたMLSS検出器からの信号を演算増幅して、汚泥濃度と汚泥界面の深度を同時に表示させ更に、汚泥界面警報を行い汚泥層の分布状態を求める事ができます。

外部光の影響を受けない高感度MLSS検出器

投光部、受光部共、近赤外光方式で外部光や色の影響を受けにくい高感度汚泥濃度検出器

検出器の衝撃吸収用緩衝ゴム付

検出器は丈夫なステンレスボディですが、万一の衝撃による検出器破損をダブルで防止する衝撃吸収緩衝ゴム付で安心して測定できます。



エコノミータイプ、普及型、高感度MLSS計

SS-5F

※MLSS測定専用です。

水深測定機能はありませんが、エコノミー価格でSS-5Zと同等の高性能です。

- 0~20000mg/l 測定(最大30000mg/l迄表示)
- 汚泥界面で界面警報機能
- すべり止め構造、計器用ビニールカバー標準装備
- 参照光付でLED光量自動補正機能
- 用途別モード選択測定機能
- 衝撃吸収用緩衝ゴム付ステンレス製検出器



品名・型式		MLSS/界面計・SS-5Z	MLSS計・SS-5F
			
測定方式	MLSS	近赤外パルス透過光式	
	水深	半導体圧力センサー	
測定範囲	MLSS	0~20000mg/ℓ (最大:30000mg/ℓ迄表示)	
	水深	0~5.00m(デジタル表示) (ケーブル延長で10.00m迄測定可能)	
MLSS測定モード		リニアライザー内蔵で用途別モード選択測定可能 例) 乳業、食品汚泥モード/食品汚泥モード/合併浄化槽モード 下水処理汚泥モード/し尿処理汚泥モード/沈殿濃縮汚泥モード <small>△注意:上記のモード選択で分析値(重量法)との相違がある場合はスパン校正を実施して下さい</small>	
分解能	MLSS	10mg/ℓ (0~10000mg/ℓ間)	100mg/ℓ (10000~30000mg/ℓ)
	水深	0.01m	
再現性		±3%以内/FS(一定条件で)	
MLSS校正		下記の①~③任意選択 ①: 1点校正(ゼロ校正のみ) ②: 2点校正(ゼロ・スパン校正(濃度既知汚泥で)) ③: 3点~4点校正(濃度既知汚泥及び希釈汚泥で)	
界面測定		10000mg/ℓ以上で“ALM”、“mg/ℓ”/点減警報点変更可能 点減時の表示水深が汚泥界面	10000mg/ℓ以上で“ALM”、“mg/ℓ”/点減警報点変更可能 点減時のケーブルの長さで(水深)測定可能
自己診断		電池電圧:電池電圧マーク、検出器異常:S ERR 校正異常:CAL ERR	
機能表示		界面警報:ALM,mg/ℓ点減、表示範囲オーバー:30000点減	
検水温度範囲		5~40°C	
周囲温度範囲		0~40°C	
電源		アルカリ単4乾電池(LR03×3ヶ) オートパワーオフ機能付(電源ON後30分)	
外形寸法		計器本体:75(W)×38(H)×180(D) 検出器:φ40×214	
検出器型式		SSD-61Z <圧力センサー付>	SSD-61F <圧力センサー無>
ケーブル長		6m標準(最大11m迄延長可)	
重量		計器本体:約300g、検出器:550g(ケーブル別)	
標準付属品		計器本体、検出器(ケーブル6m付)、検出器衝撃吸収用緩衝ゴム 上下各1ヶ 単4アルカリ乾電池(LR3×3)、洗浄ブラシ、透明ビニールカバー、ストラップ(首掛け用)、携行ケース	
標準外付属品		高級計器用レザーケース、ケーブル延長(最大11m迄)	

本記載内容は改良の為、予告なく変更する場合があります。

KRK **笠原理化工業株式会社** 代理店

本社 埼玉県久喜市吉羽1丁目10番地10 〒346-0014
 TEL.0480-23-1781(代) FAX.0480-23-2749
 URL <http://www.krkJpn.co.jp>

KASAHARA CHEMICAL INSTRUMENTS CORP.
 1-10-10 Yoshiba, Kuki-City, Saitama, Japan 〒346-0014