

**SV**

**Sludge Volume Tester**

**KRK**

# 汚泥沈澱率測定器

迅速  
SV測定

手が  
汚れない

100%  
自動計量

100%レベル  
自動計量

100%レベルで  
オーバーフロー

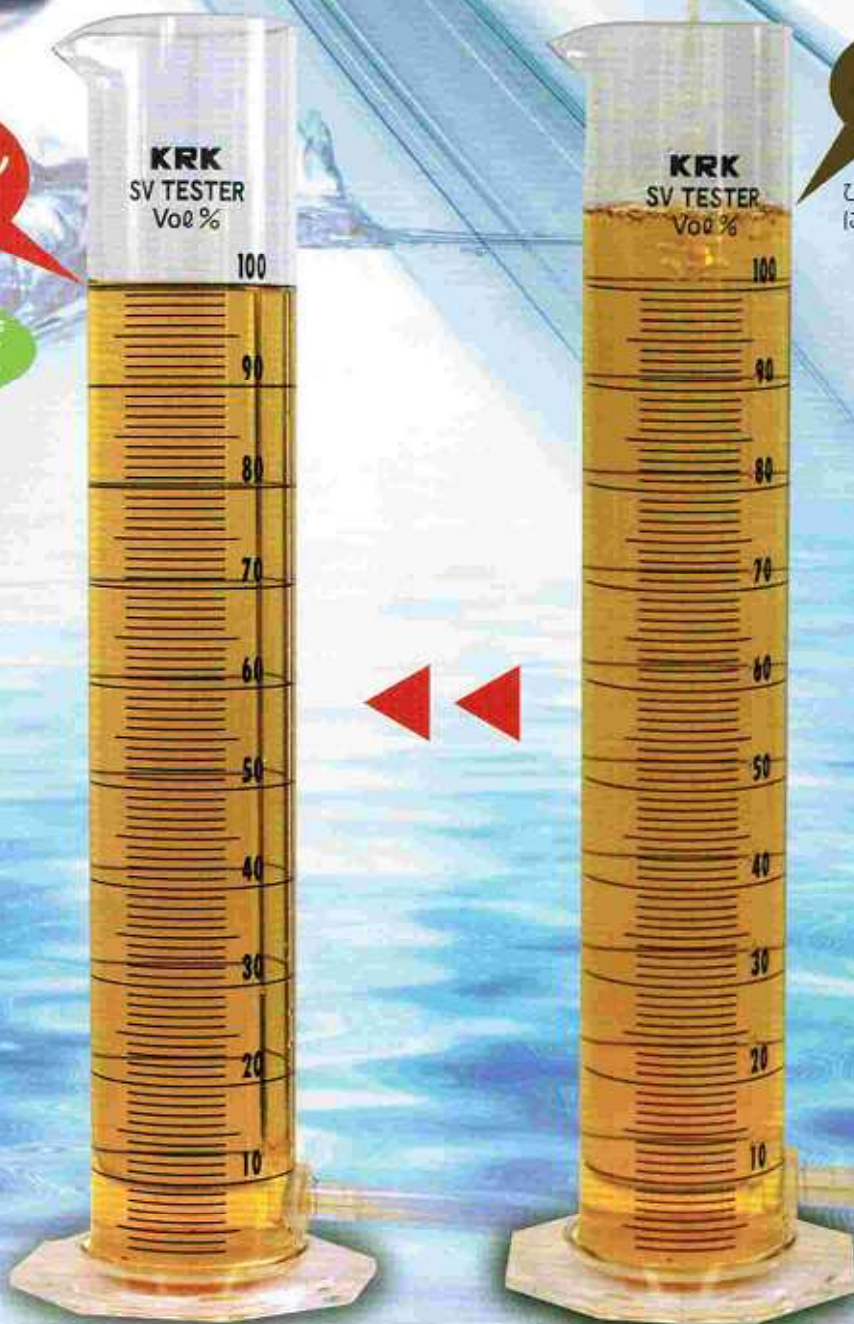


PAT. PEND



汚泥採取

ひしゃくで汚泥を余分にSVテスターに採取



\*写真の汚泥はイメージ色です。

**Kasahara**

# SV Tester

汚泥沈澱率測定器  
**SV-1000**

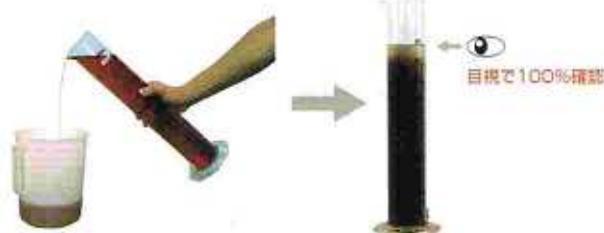
本汚泥沈澱率測定器(SVテスター)はエアレーションタンクの活性汚泥沈澱率(Sludge Volume=SV)測定において採取した汚泥を100%レベルの汚泥容量に自動計量し、迅速にSV測定を行うことが可能になりました。(PAT. PEND)従来の手動による100%レベルの計算方法では手が汚れたり、シリンダーの外側が汚れてよく読み取れなかったり、あるいは計量に時間が掛かる煩雑さがありました。本SVテスターはこれらの悩みを解消し、100%レベルで自動オーバーフロー自動ドレインを行い短時間でSV測定を行うことができます。

※SVとは汚泥沈澱率(Sludge Volume)の意であり、エアレーションタンク内の活性汚泥混合液をシリンダーに採取し、30分間静置したときの沈澱汚泥体積 (AmL) をその試料1ℓに対する百分率で表したものである。

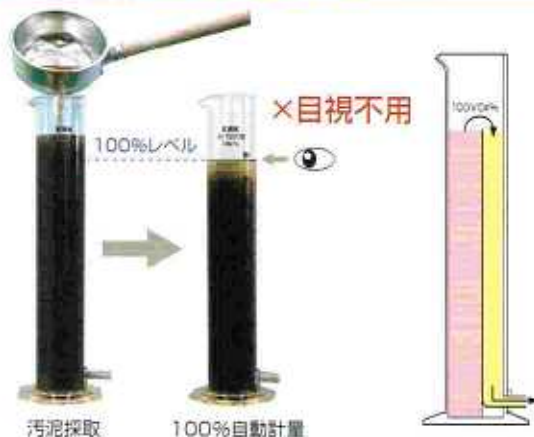
## 従来の汚泥100%計量方法→煩雑

目視 → 手動計量

余分に採取した汚泥をメスシリンダーを傾けて少しずつ捨てながら、目視で汚泥容量を計りながら100%の汚泥容量に計量した後、SV測定に移行するので測定準備に時間がかかり、煩雑さがありました。

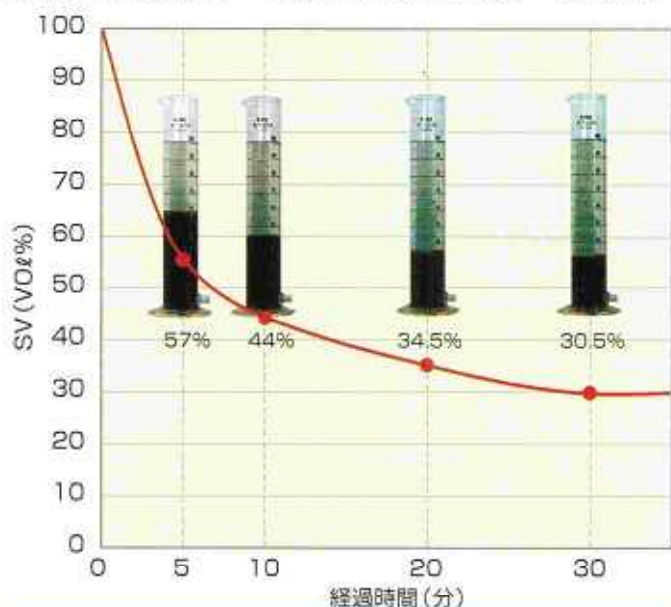


## 自動計量SVテスター



## 参考資料(1) (某食品工場SV試験/MLSS/SVIデータ)

30分SV値:30.5vol% MLSS分析値:5414mg/ℓ SVI:56.3



## 参考資料(2)

SVI (汚泥容量指標) Sludge Volume Indexの略。

活性汚泥の沈澱性状を表す指標として用いられる。

30分SV沈澱試験で1gの活性汚泥汚濁物質(MLSS)

が占める容積をmL数で示したものである。

$$\text{計算式: SVI} = \frac{\text{SV (vol\%)} \times 10000}{\text{MLSS (mg/\ell)}}$$

## 仕様

品名	汚泥沈澱率測定器 (SVテスター)	
型式	SV-1000	
容量	1,000mℓ近似	
測定範囲	0~100vol%	
目盛	100等分目盛り	
外形寸法	φ68×400	
100%計量	自動計量 (100%容量以上は自動ドレイン)	
排出口	φ10 (φ10ビニールホース30cm付)	
材質	PMMA (溶剤使用不可)	
オプション	洗浄ブラシ	

品名	型式	販売単位
SVテスター	SV-1000	1本 (バラ売り)
SVテスター	SV-1000	10本 (1ケース)
洗浄ブラシ	L	1本

【注意】本器は汚泥の沈澱率を測定するものでメスシリンダーとしては使用することはできません。

## オプション

洗浄ブラシ



SV-1000

KRK

## 笠原理化工業株式会社

本社 埼玉県久喜市吉羽1丁目10番地10 〒346-0014  
TEL.0480-23-1781(代) FAX.0480-23-2749  
URL <http://www.krkjpn.co.jp>

**KASAHARA CHEMICAL INSTRUMENTS CORP.**  
1-10-10 Yoshiba, Kuki-City, Saitama, Japan 〒346-0014

代理店