

チューブ式

ローラーポンプ

- メッキ液等の測定時のサンプリング
- 酸、アルカリ等の化学薬品の測定、実験
- 食品、飲料液、発酵液、化粧水、インク、スラリー等
- 各種研究機関、大学等の理化学実験、研究用



RP-05

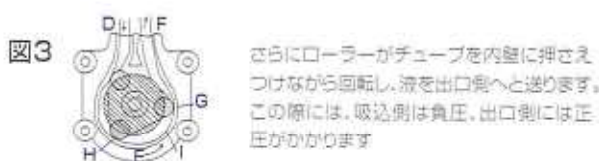
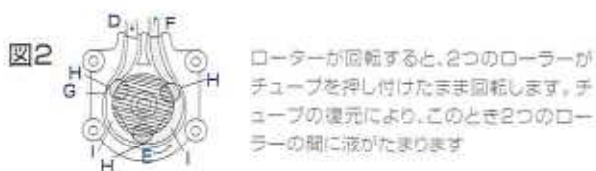
TUBING ROLLER PUMP

TUBING ROLLER PUMP RP-05

■特徴

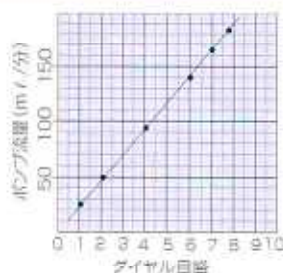
- 1 ポンプ正逆回転可能**
スイッチ切替でポンプの回転を右回り、左回り変更可能
- 2 ポンプ流量調節が簡単**
ダイヤル付ポテンショメーターで流量を精密に制御できます
- 3 ポンプヘッドの保守、交換が簡単**
- 4 小型、軽量で携行使用/定置使用可能です**
- 5 耐薬品性に優れた各種チューブをスタンバイ**
ご指定:ファームド、ダイゴン、パイトン、シリコンチューブ等

■ポンプ作動図



A:ローラー B:ローター C:チューブ D:吸込方向
E:回転方向 F:吐出方向 G:ポンプヘッド内壁 H:接点 I:試料

■ダイヤル目盛とポンプ流量



仕様

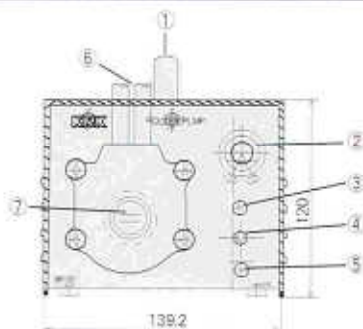
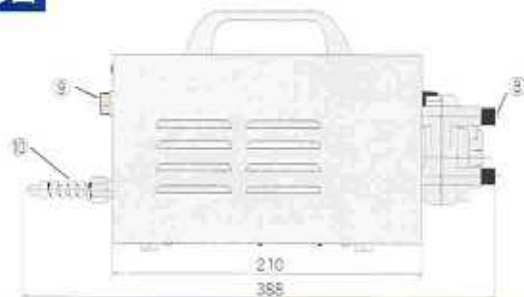
型 式	RP-05
ポンプヘッド	7015-20(コール)(パーマー社)
モーター	インダクションモーター
ローラー回転数	5~90rpm/min標準
流 量	30ml/~172ml/min(液体条件で異なります) (ポンプヘッド、モーター交換で流量、回転数を変更可能です)
吐 出 圧 力	約0.1Mpa以下
適用チューブ	φ4.9×φ10 標準 (ファームド、ダイゴン、シリコン、パイトン他ご指定)
チューブ耐熱温度	0~100℃
ローラー部材質	スチール製(ご指定:ステンレス製)
ポンプヘッド材質	ポリカーボネート成型品
速度制御	10回転ダイヤル付ポテンショメーター
電 源	AC85~130V標準 50/60Hz (ご指定:170~264V)
消費電流	最大0.55A、制動電流1.5A
外形寸法	139(W)×388(D)×120(H)
重 量	約6kg
標準付属品	シリコンチューブ(φ4.9×φ10)2m、その他はご指定 チューブコネクター(PP製)2ヶ、標準工具 1式
標準外仕様	ポンプヘッド交換、モーター交換、標準以外のチューブ 交換用ヘッドチューブ(ポンプヘッドのローラーにより、チューブは消耗しますので、定期的な交換を実施して下さい)

※本カタログに記載された仕様は、性能改良のため予告なく変更する場合があります

ご注文仕様

ご注文の際は使用環境、必要流量、液体種類、またはチューブ種類、チューブ長さ等をご指定下さい

外形図



- 1 取っ手、ポンプヘッド
- 2 流量調節ダイヤル
- 3 右回転表示灯
- 4 回転方向切替えスイッチ
- 5 左回転表示灯
- 6 フィーディングチューブ
- 7 駆動シャフト
- 8 ヘッド押え板
- 9 フューズ
- 10 電源ケーブル

笠原理化工業株式会社

本 社 埼玉県久喜市吉羽1丁目10番地10 〒346-0014
TEL.0480-23-1781(代) FAX.0480-23-2749
URL <http://www.krkJpn.co.jp>

KASAHARA CHEMICAL INSTRUMENTS CORP.
1-10-10 Yoshiba, Kuki-City, Saitama, Japan 〒346-0014

代理店

KRK